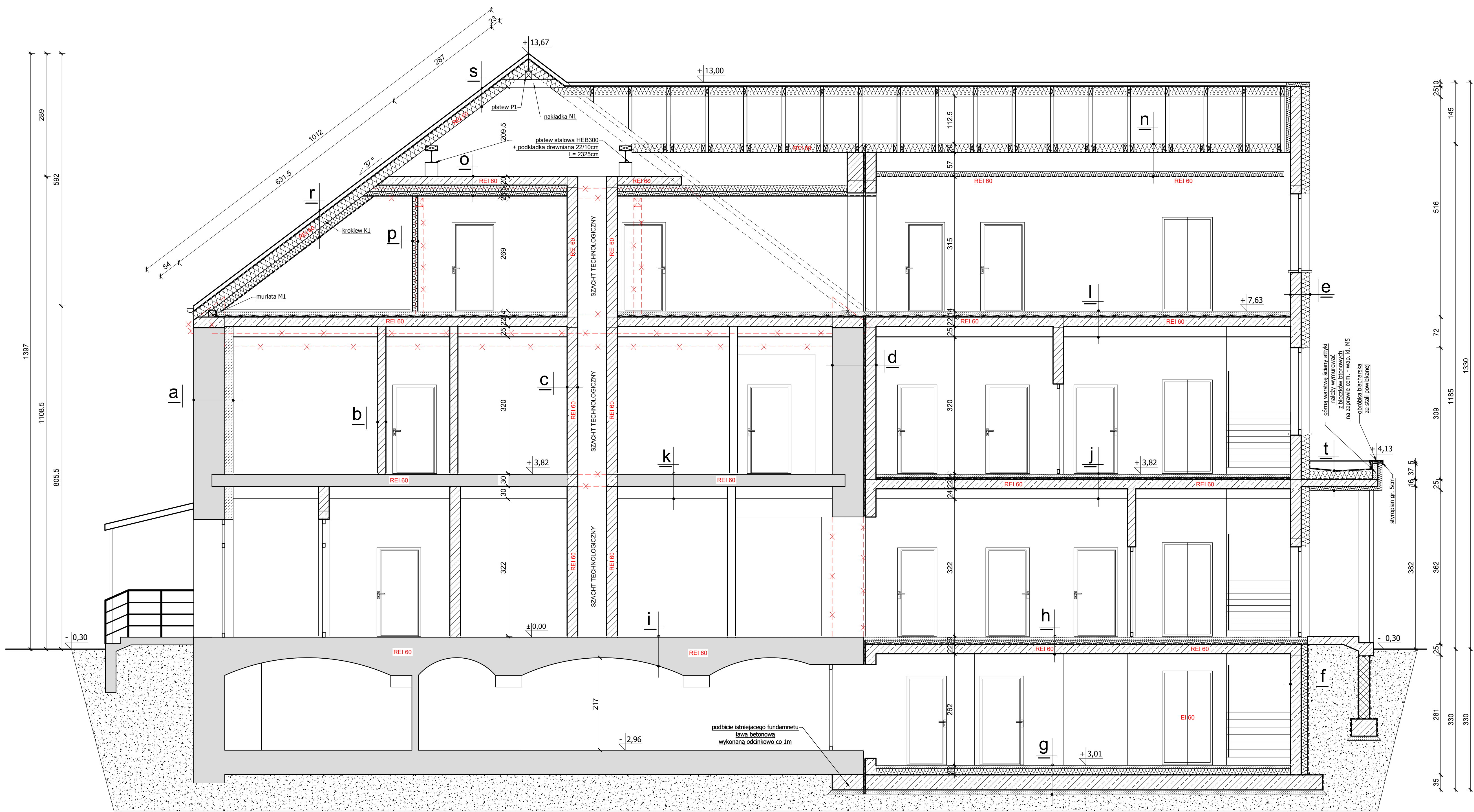


Przekrój A-A
skala 1:50



O Projektowany strop żelbetonowy nad II pietrem
płyta żelbetowa gr. 20 cm
wełna mineralna gr 15+10 cm
2x płyta ogniochronna GKF gr. 2x 1,50 cm
mocowana do rusztu metalowego
z profili systemowych NORGIPS/

p Projektowana ściana działowa z płyt GK8
gładz gipsowa
płyta GKBI gr. 12,5mm
stelaż z profili CW100 / wełna minetalna gr. 10cm
płyta GKB gr. 12,5mm
gładz gipsowa

r Projektowany dach nad II pietrem (część istniejąca)
dachówka ceramiczna
łaty 4 / 6 co 32-35 cm
kontrłaty 2,5 / 5
folia wiatroizolacyjna
projektowana krokiew 12x22 cm/ wełna mineralna 20cm
[λ=0,035 W/mK]
ruszt metalowy / wełna mineralna gr 10 cm
folia PE
2x płyta ogniochronna GKF EI60 gr. 2x 1,50 cm
mocowana do rusztu z profili metalowych
(okładzina systemowa EI60)

r* Projektowany dach nad II pietrem (część rozbudowana)
dachówka ceramiczna
łaty 4 / 6 co 32-35 cm
kontrłaty 2,5 / 5
folia wiatroizolacyjna
projektowana krokiew 8x20 cm/ wełna mineralna 20cm
[λ=0,035 W/mK]
ruszt metalowy / wełna mineralna gr 10 cm
folia PE
2x płyta ogniochronna GKF EI60 gr. 2x 1,50 cm
mocowana do rusztu z profili metalowych
(okładzina systemowa EI60)

s Projektowany dach nad II pietrem (wydzielone pom. centrali wentylacyjnej)
dachówka ceramiczna
łaty 4 / 6 co 32-35 cm
kontrłaty 2,5 / 5
folia wiatroizolacyjna
projektowana krokiew 8x20 cm/ wełna mineralna 20cm
[λ=0,035 W/mK]
folia PE
2x płyta ogniochronna GKF EI60 gr. 2x 1,50 cm
mocowana do rusztu z profili metalowych
(okładzina systemowa EI60)

s* Projektowany dach nad II pietrem
dachówka ceramiczna
łaty 4 / 6 co 32-35 cm
kontrłaty 2,5 / 5
folia wiatroizolacyjna
projektowana krokiew 8x20 cm
folia paroizolacyjna

t Dach nad wejściem
2x papa asfaltowa z wywinieciem na ściany
wełna mineralna ze spadkiem gr. 12 -15cm
[λ=0,040W/mK]
folia paroizolacyjna
płyta żelbetowa gr. 16cm
izolacja termiczna - wełna mineralna gr. 10cm
[λ=0,040 W/mK]
tynk zewnętrzny strukturalny paroprzepuszczalny
(sytem ETICS)

a Istniejąca ściana nośna zewnętrzna
tynk cem. - wap. 1,5 cm
istniejąca ściana gr. 73 cm
płyta izolacyjna mineralna z lekkiej odmiany
betony komórkowego gr. 16cm [λ=0,040 W/mK]
tynk cem. - wap. 1,5 cm
gładz gipsowa

b Projektowana ściana nośna
gładz gipsowa
tynk cem. - wap. 1,5 cm
pustak ceramiczny kl. 15 gr. 18,8 cm
na zaprawie cem. - wap. kl M5
tynk cem. - wap. 1,5 cm
gładz gipsowa

c Projektowana ściana nośna
gładz gipsowa
tynk cem. - wap. 1,5 cm
pustak ceramiczny kl. 15 gr. 25 cm
na zaprawie cem. - wap. kl M5
tynk cem. - wap. 1,5 cm

d Istniejąca i projektowana ściana nośna wewnętrzna
gładz gipsowa
tynk cem. - wap. 1,5 cm
pustak ceramiczny kl. 15 gr. 25 cm
na zaprawie cem. - wap. kl M5
dylatacja - styropian gr. 5 cm
istniejąca ściana gr. 73 cm
tynk cem. - wap. 1,5 cm
gładz gipsowa

e Projektowana ściana nośna wewnętrzna
tynk zewnętrzny strukturalny paroprzepuszczalny
(system ETICS)
izolacja termiczna - wełna mineralna gr. 20cm
[λ=0,040 W/mK]
pustak ceramiczny kl. 15 gr. 25 cm
na zaprawie cem. - wap. kl M5
tynk cem. - wap. 1,5 cm
gładz gipsowa

f Ściana fundamentowa zewnętrzna
folia kubelkowa
styrodur XPS 300 gr. 15cm [λ=0,032 W/mK]
dwuskładnikowa, grubowarstwowa masa bitumiczna
ściana żelbetowa gr. 25 cm
tynk cem. - wap. 1,5 cm
gładz gipsowa

g Projektowana podłoga na gruncie
płytki gresowe
beton posadzkowy ze zbrojeniem
rozproszonym gr.7cm
styropian EPS 150 gr. 15 cm [λ=0,040 W/mK]
papa termostozrzewalna
płyta fundamentowa gr. 35 cm
zagęszczony piasek gr. 20cm
chudy beton gr. 10cm

h Projektowany strop nad piwnicą
płytki gresowe/ wykładzina PCV
w łazienkach pod płytkami folia w płynie
beton posadzkowy ze zbrojeniem
rozproszonym gr.7cm
folia PE gr. 0,2 mm (w łazienkach podwójnie)
styropian EPS 100 gr. 10 cm
płyta żelbetowa gr. 22 cm
tynk cem. - wap. 1,5 cm

i Istniejący strop nad piwnicą
wykładzina PCV/ płytki ceramiczne
istniejąca posadzka cementowa
istniejące sklepienie krzyżowe
istniejący tynk cem. - wap.

j Projektowany strop nad parterem
płytki gresowe/ wykładzina PCV
w łazienkach pod płytkami folia w płynie
beton posadzkowy ze zbrojeniem
rozproszonym gr.7cm
folia PE gr. 0,2 mm (w łazienkach podwójnie)
styropian EPS 100 gr. 5 cm
płyta żelbetowa gr. 22 cm
2x płyta ogniochronna GKF gr. 2x 1,50 cm
mocowana do rusztu metalowego
z profili systemowych

k Istniejący strop nad parterem
płytki gresowe/ wykładzina PCV
w łazienkach pod płytkami folia w płynie
istniejący beton posadzkowy
rozproszonym gr.7cm
istniejący strop gr. 28 cm
2x płyta ogniochronna GKF gr. 2x 1,50 cm
mocowana do rusztu metalowego
z profili systemowych

l Projektowany strop nad I piętrem
płytki gresowe/ wykładzina PCV
w łazienkach pod płytkami folia w płynie
beton posadzkowy ze zbrojeniem
rozproszonym gr.7cm
folia PE gr. 0,2 mm (w łazienkach podwójnie)
styropian EPS 100 gr. 5 cm
płyta żelbetowa gr. 22 cm
2x płyta ogniochronna GKF gr. 2x 1,50 cm
mocowana do rusztu metalowego
z profili systemowych

n Projektowany strop nad II piętrem
płyty OSB 3 gr. 2,5cm
2x jętką 8x20cm /wełna mineralna gr.20cm
folia PE 0,2mm mocowana do rusztu
taśmą klejową obustronną
2x płyta ogniochronna GKF gr. 2x 1,50 cm
mocowana do rusztu metalowego
z profili systemowych NORGIPS/
wełna mineralna 10cm

 STUDIO ARCHITEKTURY Piotr Ćwirko	STUDIO ARCHITEKTURY Piotr Ćwirko 47-300 Krapkowice ul. Prudnicka 5, tel: 77 46 65 203 kom: 604 625 466, e-mail: biuro@studioarchitektury.com	Branża: ARCH-KONSTR	
	Treść rysunku: PRZEKRÓJ A-A	Skala: 1:50	Numer rysunku: A6
Opis: ROZBUDOWA I NADBUDOWA BUDYNKU SZKOŁY Z ADAPTACJĄ NA BUDYNEK PRZEDSZKOLA WRAZ Z CZĘŚCIĄ POD OPIEKĘ DLA DZIECI DO LAT 3	Data: 18.03.2024r.		
Inwestor: Gmina Strzeleczki, 47-364 Strzeleczki, Rynek 4			
Adres budowy: Strzeleczki ul. Sienkiewicza 3, nr działki ewidencyjnej: 735/11 jednostka ewidencyjna: 160503.4 Strzeleczki - miasto, obręb ewidencyjny: 0001 Strzeleczki			
Projektant architektury:	mgr inż. arch. Adam Nossol	nr upr. 04/OPKK/2012 w specjalności architektonicznej do projektowania bez ograniczeń	Podpis:
Sprawdzający projekt architektury:	mgr inż. arch. Ewa Berthold-Majewska	nr upr. 210/92/Op w specjalności architektonicznej do projektowania bez ograniczeń	Podpis:
Opracowała:	inż. arch. Daria Dziadek		Podpis: